



*Welkom bij
Nanne en Hains Koopman
op
Fluessen Sate*

🌸 Tweedaagse K&K 2026

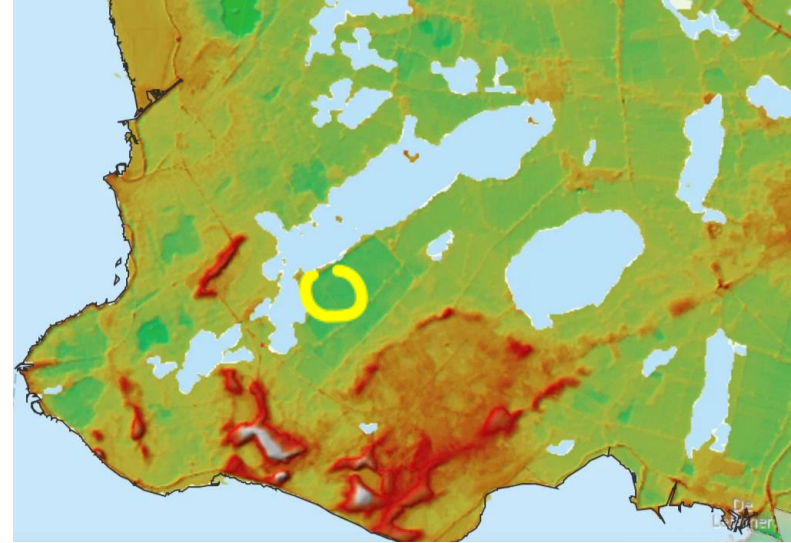
Programma



- ❁ Koffie & oranjekoek
- ❁ Korte introductie
- ❁ Rondleiding bedrijf (2 locaties)
- ❁ Richting Workum



Waar zijn we? Regio



- ❁ Regio Gaasterland = rand stuwwal ijstijd
- ❁ Ligging tegen meer Fluessen = N 2000
- ❁ Is N gevoelig benoemd sinds 2011
- ❁ Dit geeft ernstige juridische beperkingen qua N
- ❁ Boeren met natuur is an-sich geen probleem
- ❁ Grond: klei 64%, zand 17%, veen 19%
- ❁ Veenafgraving, 1 m veen afgegraven begin eeuw
- ❁ Ruilverkaveling 1967
- ❁ Oudega = 290 inwoners, oriëntatie Balk en Sneek



Waar zijn we? Bedrijf



- ❁ Melkveebedrijf sinds 2008 op deze locatie
- ❁ 190 melkkoeien met 50% jongvee
 - Jongvee over 2 locaties verdeeld
- ❁ 140 hectare land
 - Eigendom 112
 - Pacht natuur FG 7
 - Vitens 15
 - Hiemstra 2
 - Veltman 5
- ❁ Veel weidegang, veel vers gras
- ❁ Aandacht voor € rendement
- ❁ Aandacht voor duurzaamheid
- ❁ Aandacht voor natuur & biodiversiteit
- ❁ Aandacht voor innovatie & 'anders dan normaal'



Bodem en grond

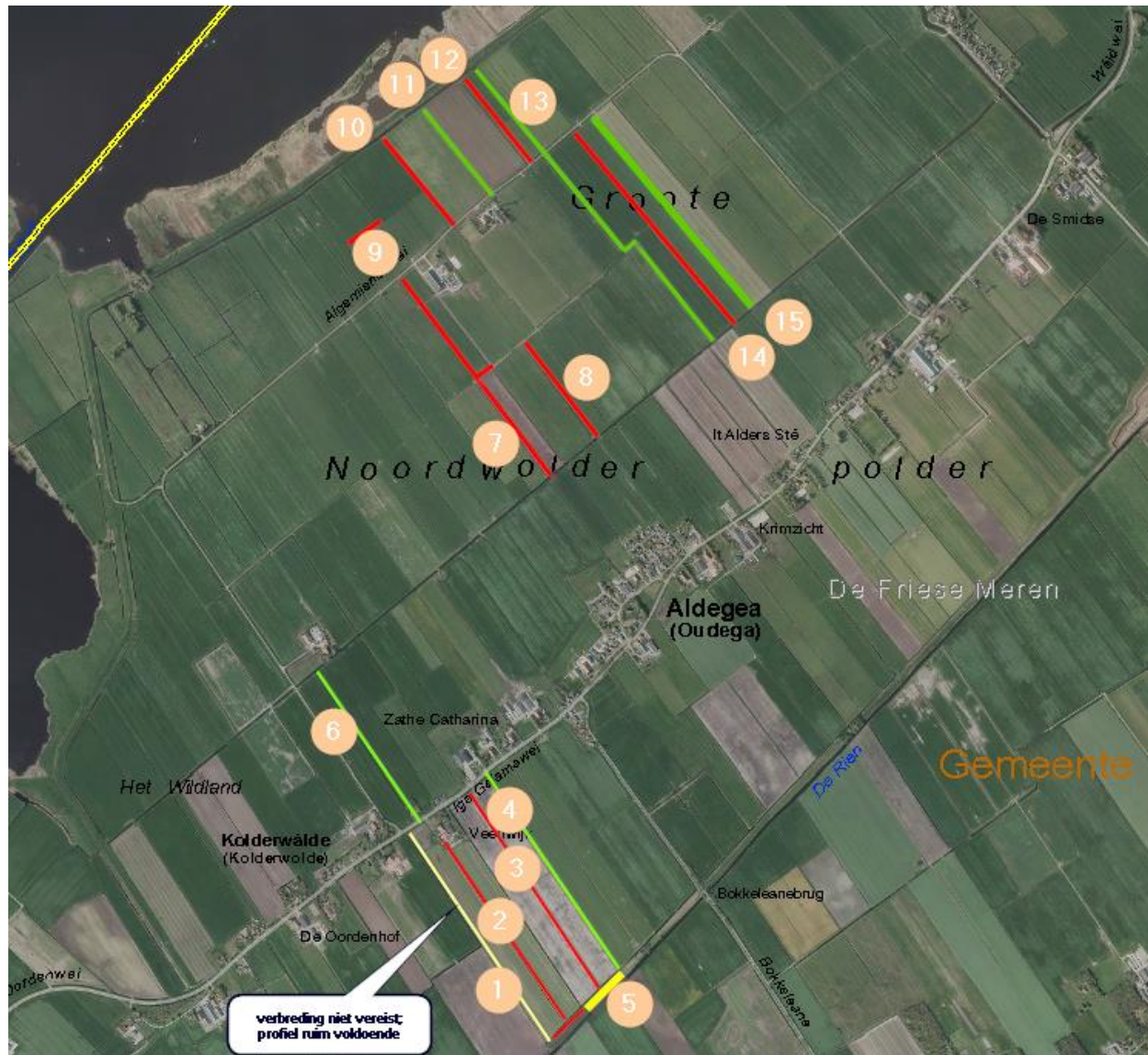


❁ Uitdagingen

- Verschillende grondsoorten
- Beperking in bewerkingen door AH melkstroom
- Ontwatering: hoog peil
- ± 50 ha drainage, niet alles mogelijk

❁ Kansen

- Akkerbouw op lichte gronden
- Bij goed beheer hoge productie mogelijk
- Niet erg droogtegevoelig



Bedrijfsvoering; beweiding en gras



- ❁ Veel weiden (2000 uur) -> automatisch stripgrazen (zie straks in land)
- ❁ Filosofie: vers gras kwaliteit benutten
 - Voorjaar en najaar, midzomerstop
 - Minder uren
- ❁ Weidegang verminderen?
- ❁ Nadelen versus voordelen altijd op weegschaal
 - Onregelmatige voeding
 - Weer (zon, regen etc)
- ❁ Klaver! Veel en bevat goed, wel tijdelijk



Speerpunt koeien laatste jaren

- ❁ Melkproductie per koe (te) laag
 - Verborgen rendement -> voersaldo / koe
- ❁ Koeien schraal
- ❁ Benutting eigen ruwvoer
- ❁ Zoeken naar optimale eiwitmanagement



Jaar	Melk / koe	Re / kg ds
2020	8.940	171
2021	8.790	154
2022	9.360	151
2023	9.200	154
2024	8.710	161
2025	9.400	171
2026 ev	10.000	155?



Meetweken, resultaat telt



Melkproductie

kg melk per week	40248	(inclusief niet in de tank 275 kg)
aantal melkgevende koeien	180	
aantal droogstaande koeien	6	
kg melk/koe/dag	31,9	(gem. melkgevende koeien)
kg melk/koe/dag	30,8	(gem. incl droge koeien)
kg meetmelk/koe/dag	34,5	(gem. melkgevende koeien)
kg melk/koe/jaar	11257	
% vet	4,52	
% eiwit	3,68	
melkureum (mg/100 gr)	14	

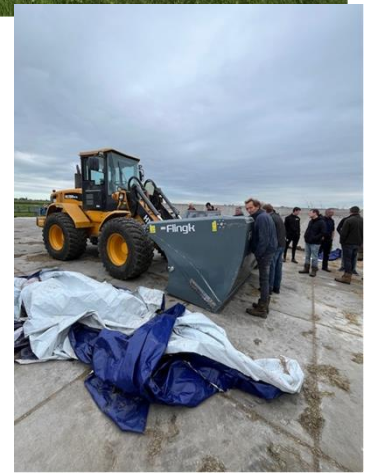
Voeropname

Omschrijving	Voersoort		kg gevoerd	kg ds/ dier/dag	gehalten en EF_CH4 bij ruwvoer, bijproducten en overig in					
					ds	VEM	DVE	OEB	RE	RE-tot
silos 6 onder	graskuil	R	26322	9,5	457	920	59	43	149	166
silos 5 boven	graskuil	R	5807	1,0	216	901	67	99	195	231
silos 5 onder	graskuil	R	2226	1,1	639	861	79	32	174	178
silos 3 mais	maiskuil	R	7205	2,3	406	1013	56	-44	66	71
silos 3 mks	maiskolvensilage	R	6138	2,5	520	1204	75	-56	70	73
bierbostel	bierbostel	B	5034	1,0	256	890	158	63	276	282
sodagrain	tarwe	B	3817	2,5	822	1209	121	-76	108	108
koolzaad (ontsloten)	krachtvoer	K	375	0,2	837	1420	34	85	183	183
selectbrok fluessen	krachtvoer	K	5146	3,6	880	968	114	19	188	188
raapzaadschilfers	krachtvoer	K	1880	1,3	880	1088	125	118	277	277
Opname totaal (dier/dag)				25,1		25913	2159	454	156	165

Speerpunt bewerking

❁ Gras & kuil management

- Heel veel machines, heel veel zelf
- Hakselen (zelf) versus opraapwagen
- Sleepslangen
- Beregenen
- Spotsprayeren
- Mulchen
- Stalvoeren
- Sleusilo's uitbreiden
- Afdeksysteem



Toekomst op deze locatie



- Stal naast huidige bouwen
- Robots

- Frustrerend: wachten op NB vergunning!
- MJB met bank al kortgesloten en principe-akkoord





Waar op letten tijdens de rondgang VVB = Voor Verbetering Vatbaar



- ❁ Hoe beoordelen jullie het vee?
 - Droge koeien
 - Melkkoeien
 - Kalveren
- ❁ Tips voor stal en inrichting?
- ❁ Tips voor voerbewaring?

Eerst praktijk Morgen meer getallen en theorie



Prijsvraag: wat is dit?